

# EETP N° 460 GUILLERMO LEHMANN

MATERIA: PROYECTOS II

CICLO LECTIVO 2020

TP N° 6: CORTES

CONVENCIONES GRÁFICAS



- Cimiento: distintos tipos, medidas generales. Suelo: marcado general de su ubicación.
- Muros medianeros: material reglamentario con el que está construido y su espesor.
- Tapiales: Altura mínimo  $h \geq 1,80$  mts. Aclarar material de su construcción (laja de cemento, mampostería, tejido romboidal, cerco vivo, etc).
- Muros / Cargas: Tipo de material de su construcción y terminación.
- Medidas generales: Exteriores se parte midiendo desde el Nivel de Vereda (N.v.)  $\pm 0.00$ .  
Interiores: se mide desde el nivel de piso interior, hasta el nivel de cielorraso ( ambos terminados)
- Demarcación de ejes medianeros (e.m.), línea de eje municipal (L.e.m.), ochavas, línea de eje de retiro (L.e.r.)
- Niveles / desniveles: Uso de la señalética identificatoria con las diversas alturas de piso y desniveles correspondientes.
- Carpinterías: material y color de terminación. Vidrios: aclarar alguna especificación técnica especial, color, transparencia, etc.
- Contrapiso: espesor y material de construcción.
- Revoques: interiores y exteriores, especificar el tipo de terminación usado.
- Revestimientos / Pisos y Zócalos: aclarar material de terminación, usado, en el interior como en el exterior.
- Cielorrasos: tipo de material usado en su construcción.
- Estructura soporte cubierta: especificaciones técnicas del material utilizado, separaciones / distancias, etc.
- Aislantes: empleados en la obra en general (concretos, revestimientos, cielorrasos, techos) , sus espesores.
- Cubiertas: tipo de material con el que está hecho, pendientes de escurrimiento, color, espesor. Aclarar terraza accesible o no accesible.
- Zinguería: canaleta, bajada, cenefa, babeta, limahoya, cumbrera, etc. Tipo de material, color, espesor, etc.
- Ventilaciones: cielorrasos, por conductos forzados. Explicar el artefacto específico cubre, su diámetro, material, etc.
- Tanques de agua: especificar aptos para el consumo humano o no, capacidad, distancia a los ejes medianeros.
- Soporte de tanques: distancias / separación de los soportes. Material utilizado en los soportes.
- Uso correcto del trazo: acorde a su escala (para corte / vista / proyecciones) 1:50.
- Uso correcto del trazado de líneas (ejes / proyecciones/ continuas, etc.)

DOCENTE: Arq. VIVAS PABLO

## TIPOS DE CIMIENTO / SUELO



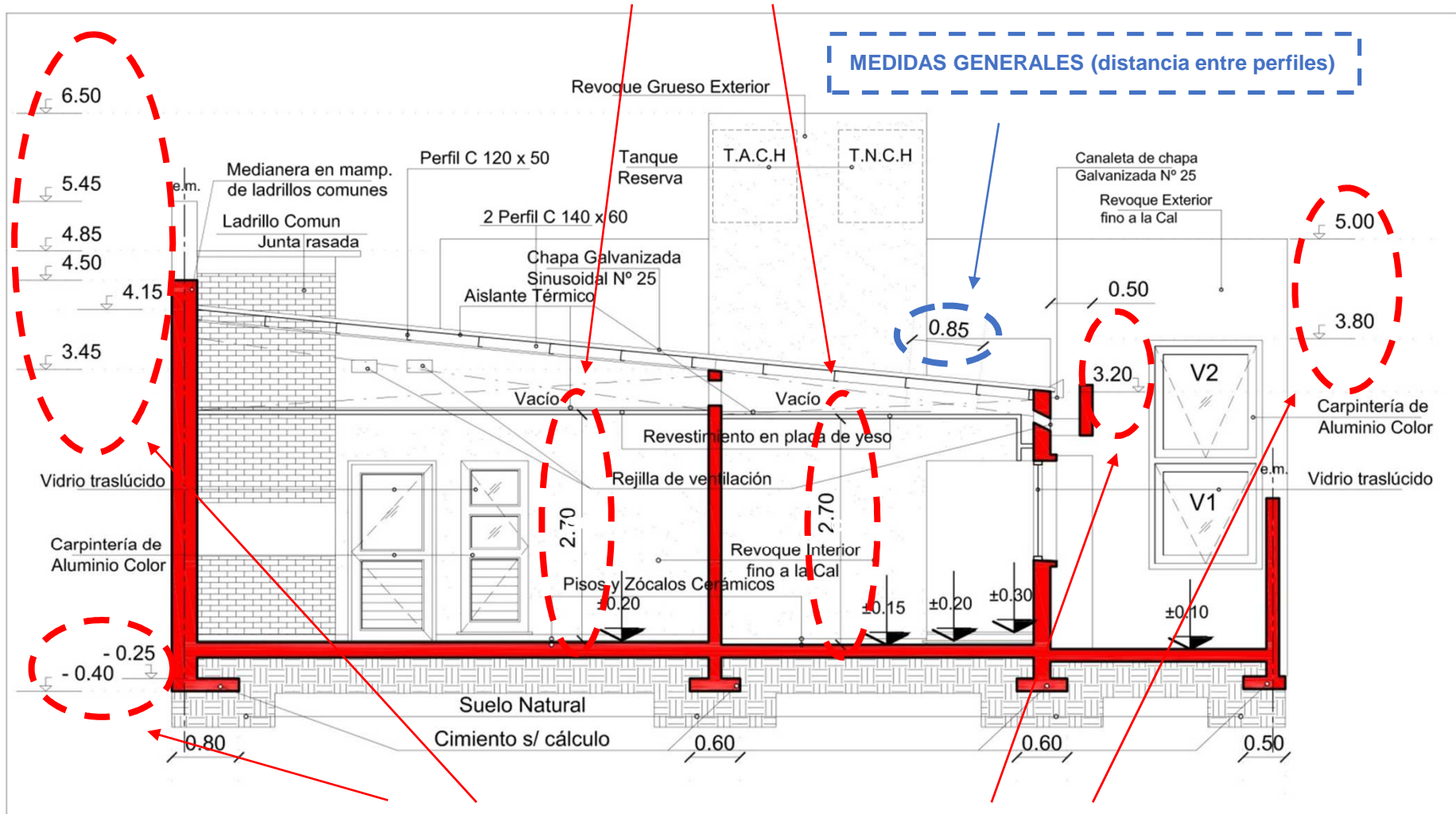
## TIPOS DE MAMPOSTERÍA EN MEDIANERA REGLAMENTARIA



# REFERENCIAS A TENER EN CUENTA EN CORTES / VISTAS

**MEDIDAS INTERIORES DE LOCALES (desde piso terminado, hasta cielorraso terminado)**

**MEDIDAS GENERALES (distancia entre perfiles)**

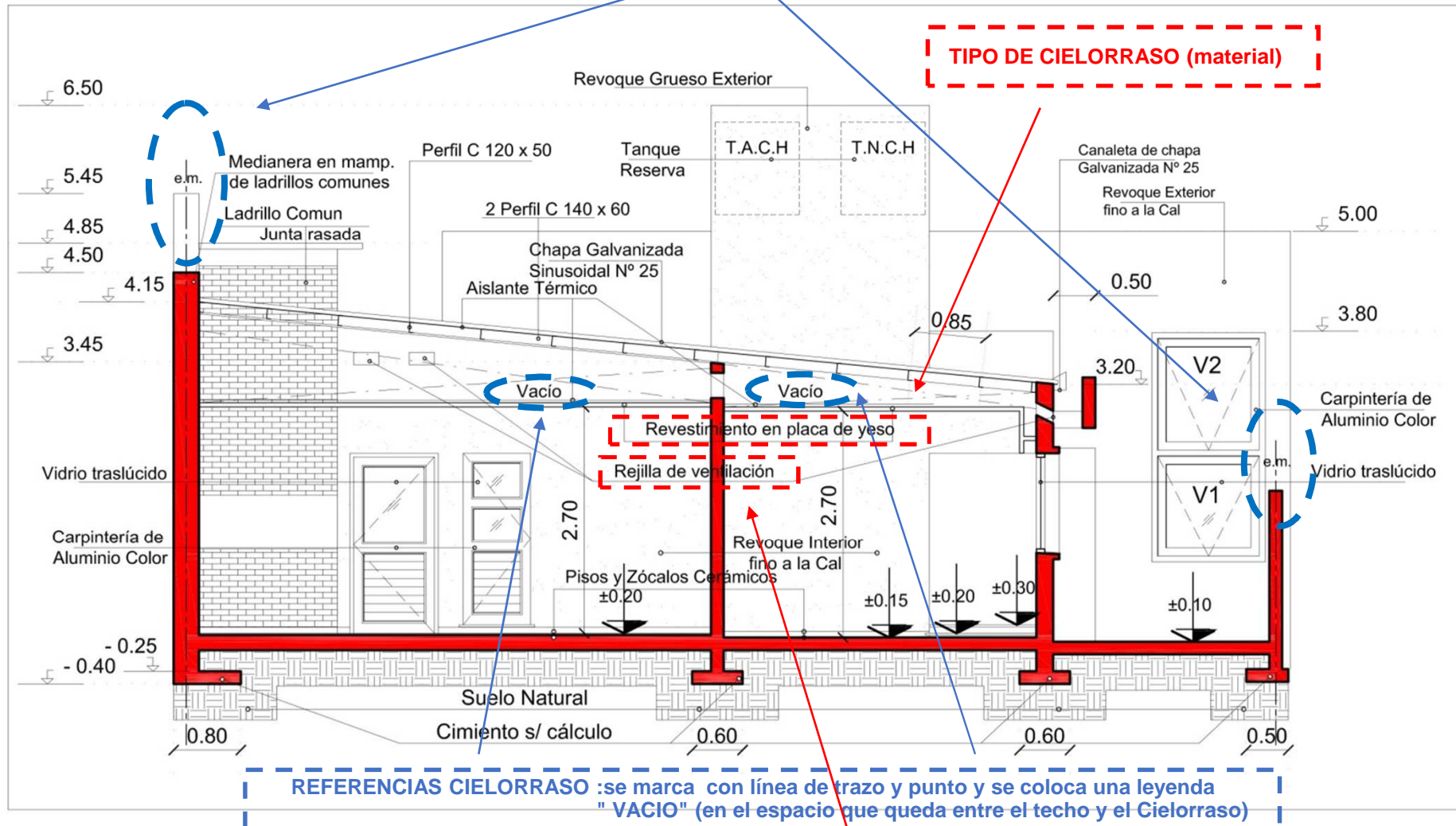


**MEDIDAS GENERALES (se marcan, partiendo del Nv  $\pm 0,00$ , como referencia)**

REFERENCIAS A TENER EN CUENTA EN CORTES / VISTAS

**DATOS DE EJES MEDIANEROS (e.m.) / (L.e.m.) / (L.e.r)**

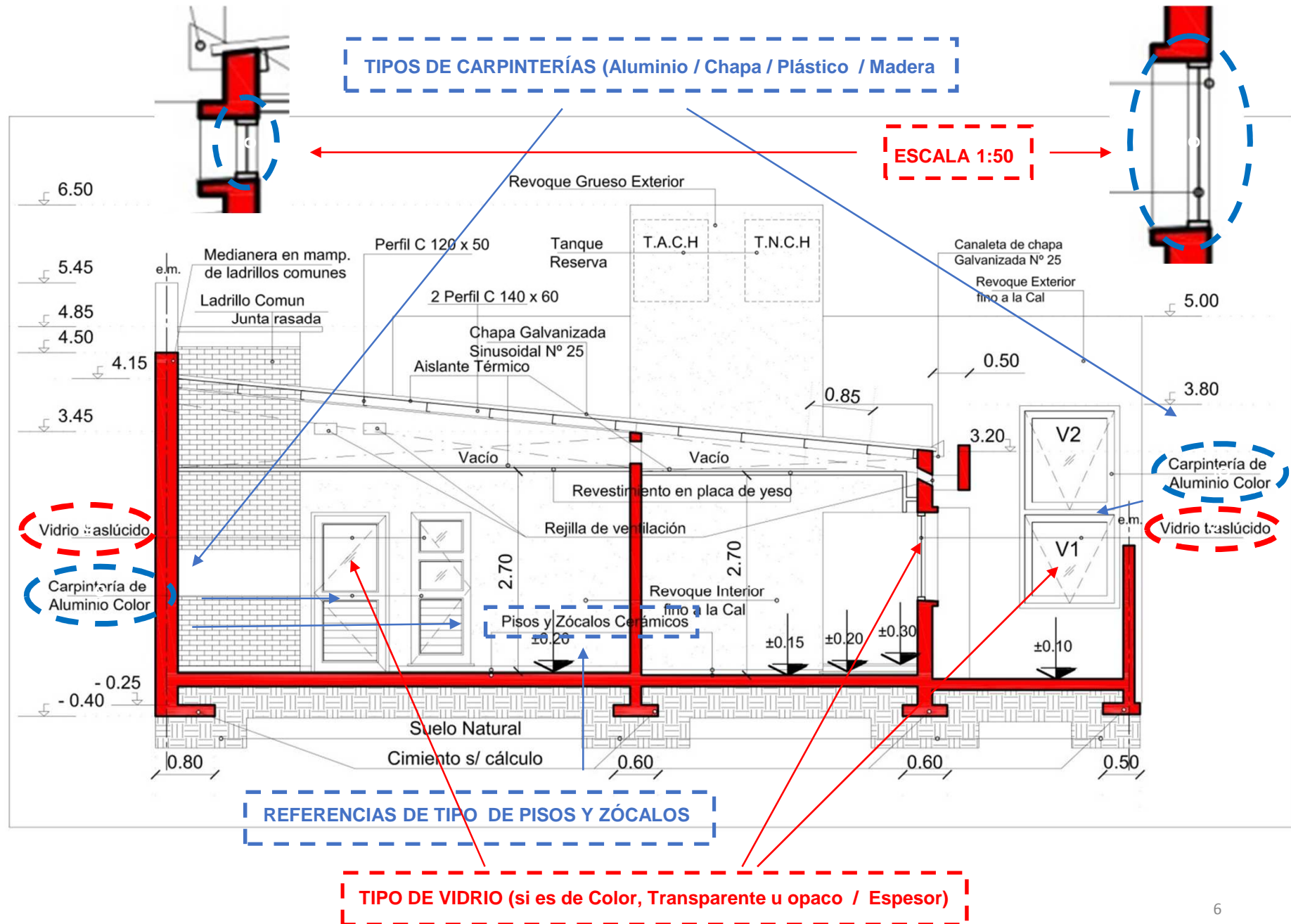
**TIPO DE CIELORRASO (material)**



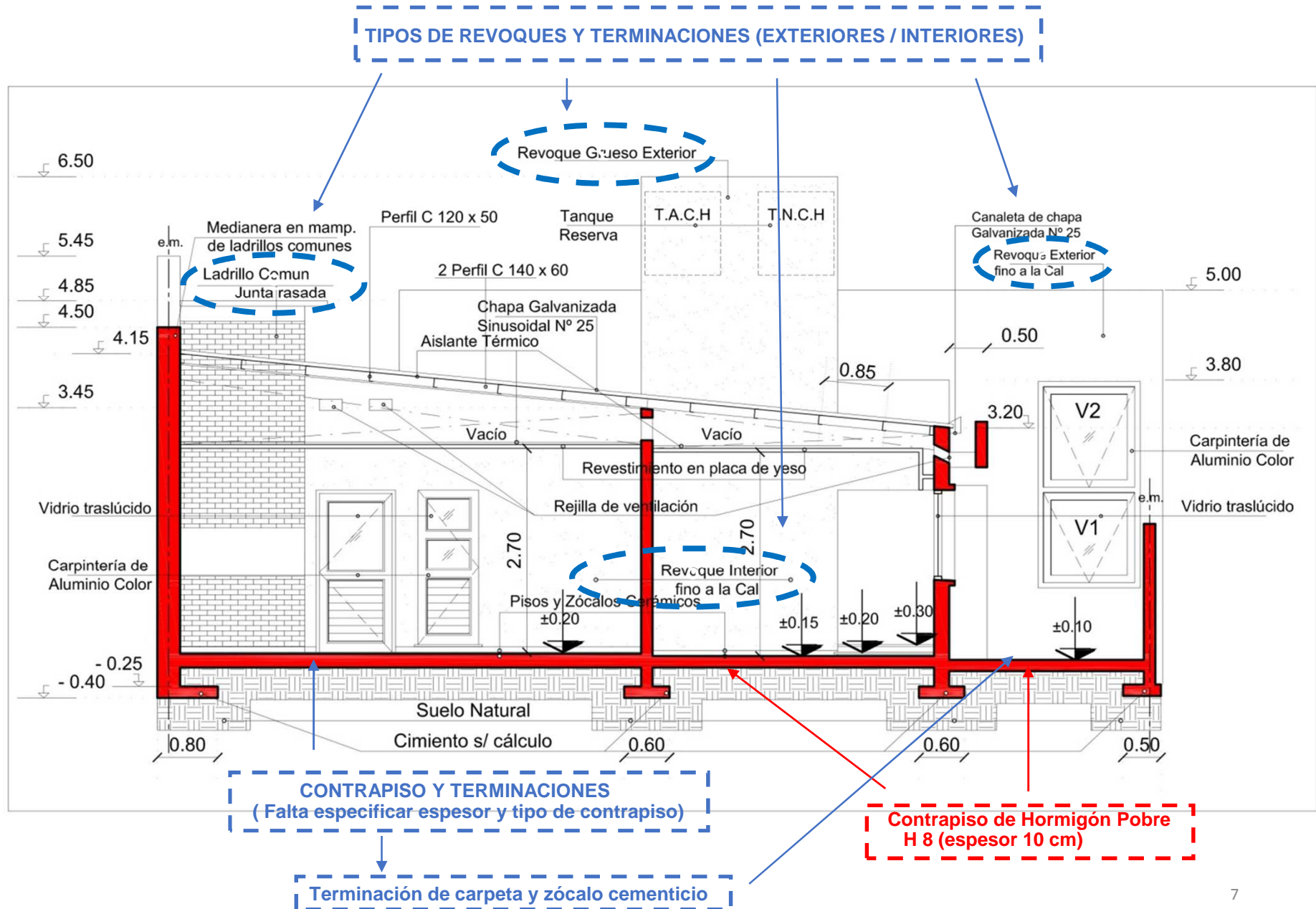
**REFERENCIAS GENERALES (marcar la ventilación de los mismos, si hay)**



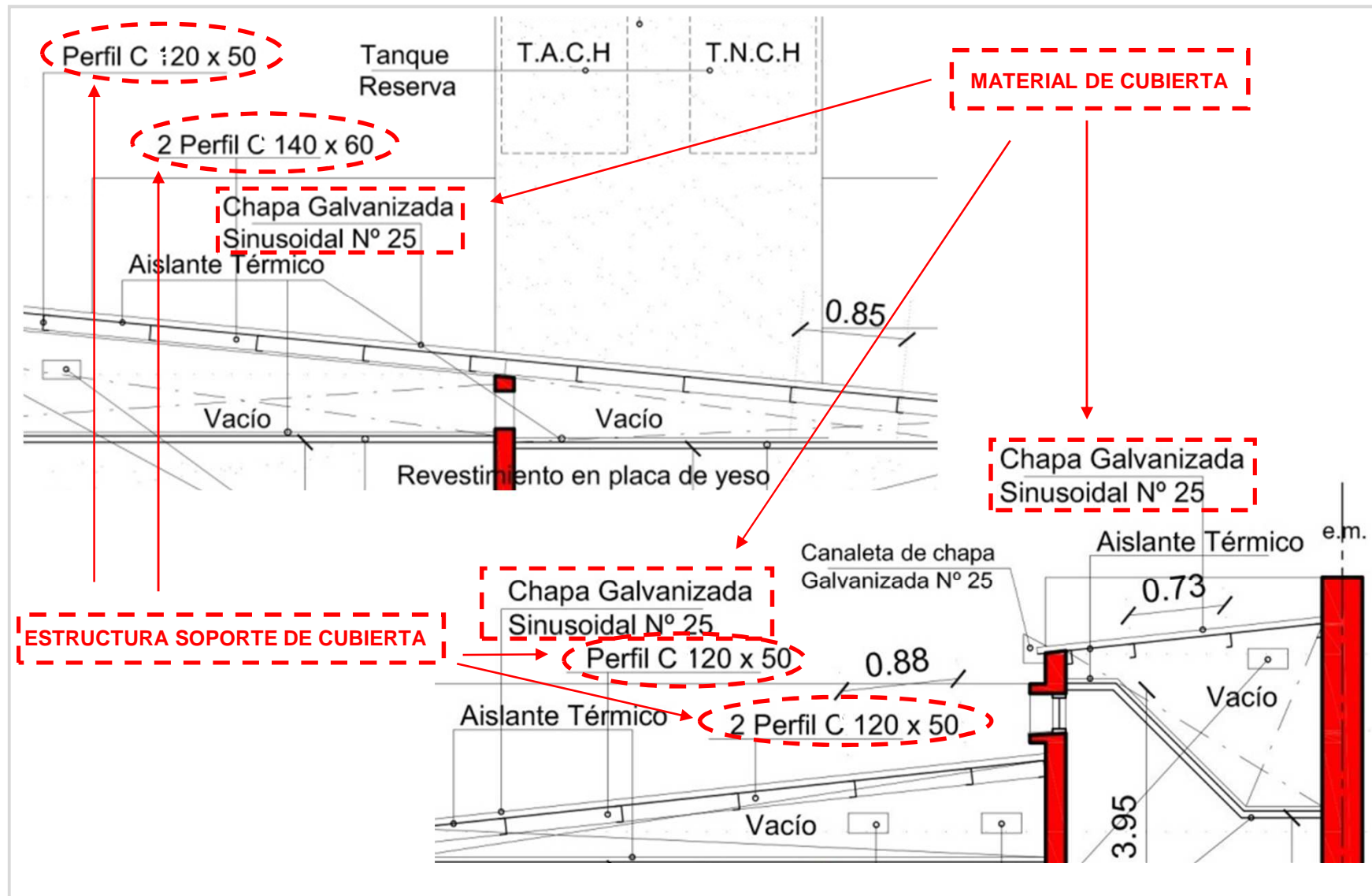
# REFERENCIAS A TENER EN CUENTA EN CORTES / VISTAS



# REFERENCIAS A TENER EN CUENTA EN CORTES / VISTAS

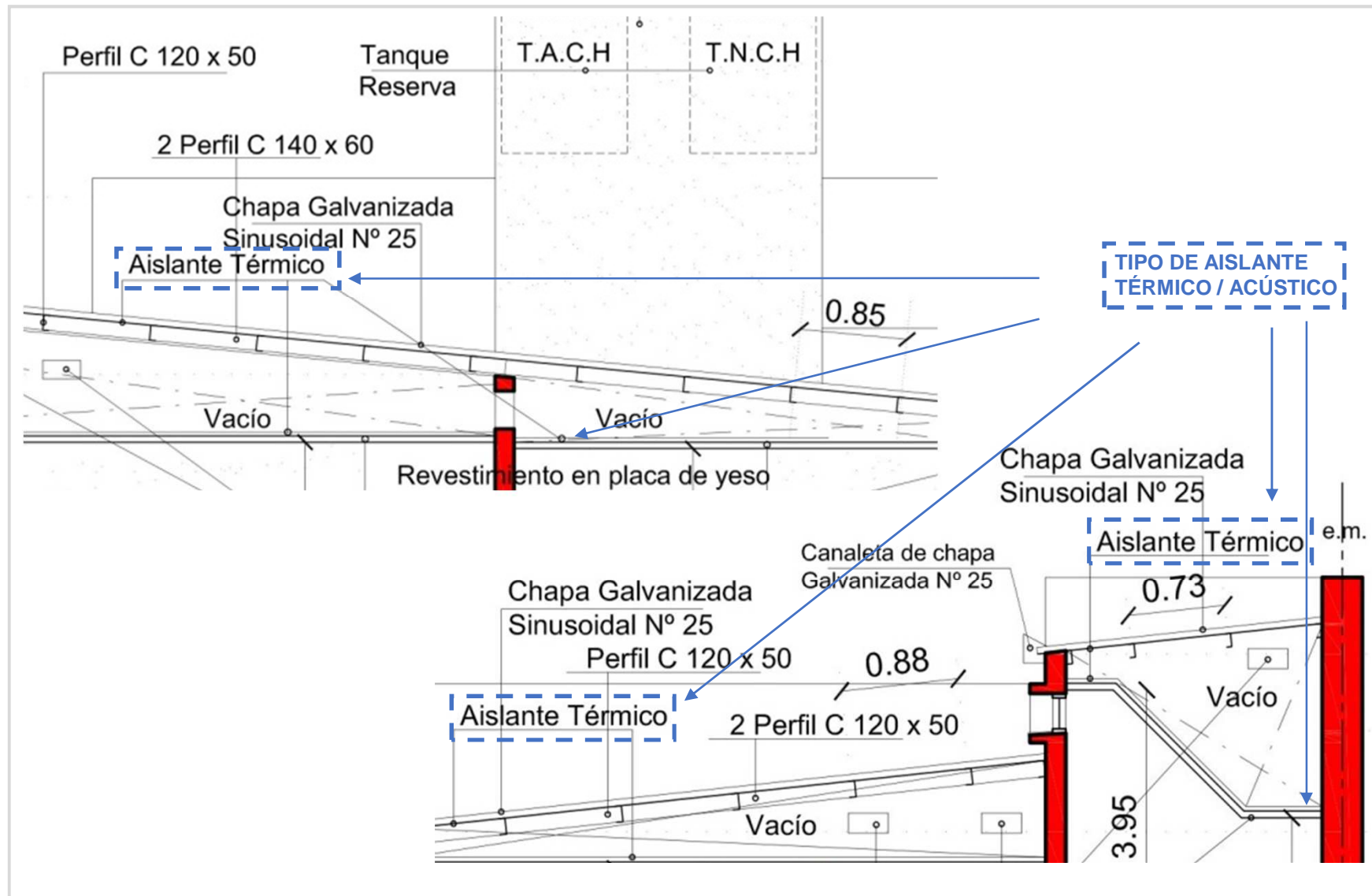


REFERENCIAS DE LA CUBIERTA

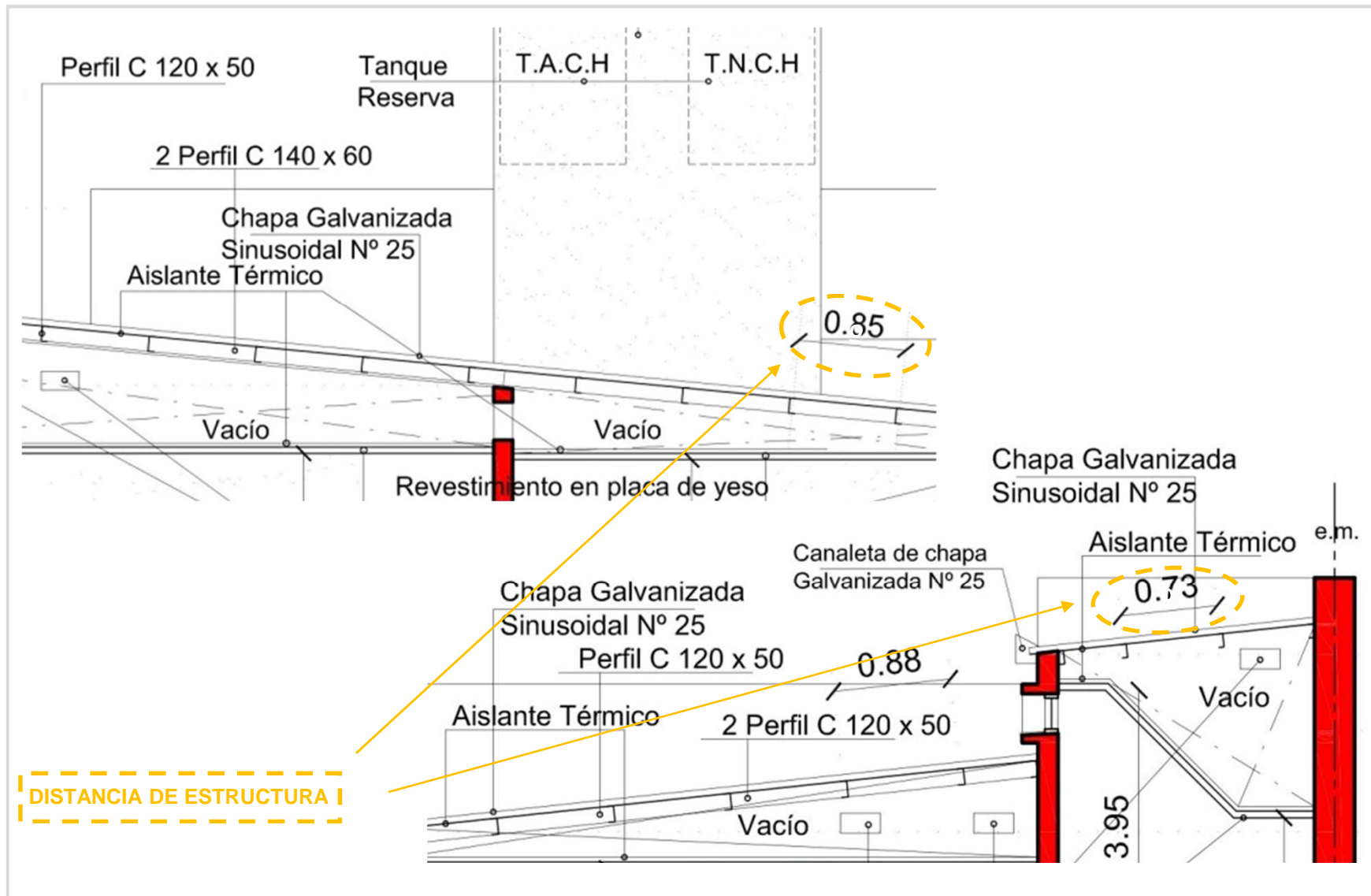




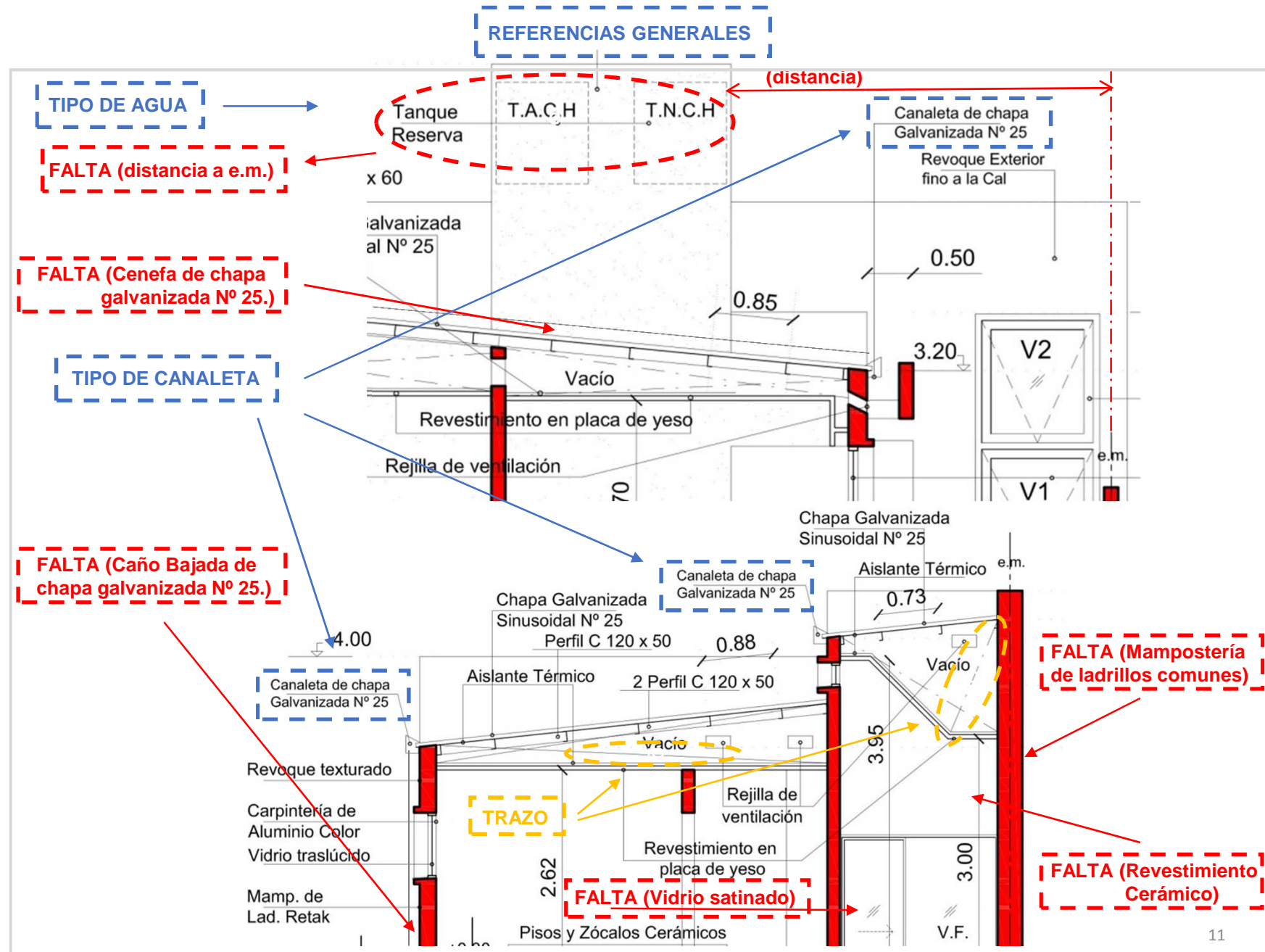
REFERENCIAS DE LA CUBIERTA



REFERENCIAS DE LA CUBIERTA



# REFERENCIAS A TENER EN CUENTA EN CORTES / VISTAS



REFERENCIAS A TENER EN CUENTA EN CORTES / VISTAS

REFERENCIAS GENERALES

